

Persolife

Emergency trolleys Carros de emergencia

Compact but with plenty of space, ergonomic, performing and extremely robust. These are our emergency trolleys.

Compactos pero con mucho espacio, ergonómicos, funcionales y muy robustos. Estos son nuestros carros de emergencia.

- 3 sizes: small, medium and large
- Available with or without overbridge
- With or without cardiac massage board in various locations
- Defibrillator holder
- Central locking with disposable seal
- 3 tamaños: small, medium y large
- Disponible con y sin sobrepunte
- Con o sin tabla de cardio-masaje en varios sitios
- Soporte para desfibrilador
- Cierre central con sello desechable



Mobile emergency station

Much more than a trolley, Persolife is a mobile emergency station that can be used simultaneously by at least 3 operators to ensure a rapid and effective intervention.

Estación móvil de emergencia

Mucho más que un carro, Persolife es una estación móvil de emergencia que puede ser utilizada simultáneamente por al menos 3 operadores para que la intervención sea lo más rápida y eficaz posible.



Safety-lock: a simple gesture to quickly unlock all drawers.
Safety-lock: un simple gesto para abrir rápidamente todos los cajones.

Persolife 400 small

Emergency cart
Carro de emergencia
Cod. PLT43L4

Dimensions
600x595x1070 / 1225 H mm

- Configuration**
- 4 FH-Drawers 417 mm wide
 - Defibrillator plate
 - IV pole
 - Cardiac massage plate on left side
 - Locking through Safety Lock and seal
 - Catheters holder
 - Oxygen cylinder holder

• Also available with different drawer configurations and with waste container

Dimensiones
600x595x1070 / 1225 H mm

- Configuración**
- 4 Cajones-FH 417 mm de largo
 - Soporte para desfibrilador
 - Tubo porta suero
 - Tabla de masaje cardíaco a la izquierda
 - Cierre a través de sistema Safety Lock y sello
 - Soporte para catéteres
 - Soporte para tanque de oxígeno

• También disponible con diferentes configuraciones de cajones y con basurero



Persolife 400 medium

Emergency cart
Carro de emergencia
Cod. PL40C5

Dimensions
780x595x1070 / 1225 H mm

- Configuration**
- 5 FH-Drawers 417 mm wide
 - Defibrillator plate
 - IV pole
 - Left: 2 tilt-out bins and pump holder
 - Right: waste container
 - Frontal cardiac massage plate
 - Locking through cardiac massage plate and seal
 - Catheters holder
 - Oxygen cylinder holder

• Also available with different drawer configurations and without waste container

Dimensiones
780x595x1070 / 1225 H mm

- Configuración**
- 5 Cajones-FH 417 mm de largo
 - Soporte para desfibrilador
 - Tubo porta suero
 - Izquierda: 2 cajones basculantes y soporte para bomba de succión
 - Derecha: basurero
 - Tabla de masaje cardíaco frontal
 - Cierre a través de la tabla de masaje cardíaco y sello
 - Soporte para catéteres
 - Soporte para tanque de oxígeno

• También disponible con diferentes configuraciones de cajones y sin basurero



Persolife 400 small

Emergency cart
Carro de emergencia
Cod. PLT43L4-ME

Dimensions
600x595x1070 / 1690 H mm

- Configuration**
- 4 FH-Drawers 417 mm wide
 - Heart rate monitor holder
 - Overbridge
 - Cardiac massage plate on left side
 - Locking through Safety Lock and seal
 - Catheters holder
 - Oxygen cylinder holder

• Also available with different drawer configurations and with waste container

Dimensiones
600x595x1070 / 1690 H mm

- Configuración**
- 4 Cajones-FH 417 mm de largo
 - Soporte para desfibrilador
 - Sobrepunte
 - Tabla de masaje cardíaco a la izquierda
 - Cierre a través de sistema Safety Lock y sello
 - Soporte para catéteres
 - Soporte para tanque de oxígeno

• También disponible con diferentes configuraciones de cajones y con basurero



Persolife 400 medium

Emergency cart
Carro de emergencia
Cod. PL41C5

Dimensions
780x595x1070 / 1225 H mm

- Configuration**
- 5 FH-Drawers 417 mm wide
 - Defibrillator plate
 - IV pole
 - Left: 2 tilt-out bins and pump holder
 - Right side: waste container
 - Cardiac massage plate under worktop
 - Locking through Safety Lock and seal
 - Catheters holder
 - Oxygen cylinder holder

• Also available with different drawer configurations and without waste container

Dimensiones
780x595x1070 / 1225 H mm

- Configuración**
- 5 Cajones-FH 417 mm de largo
 - Soporte para desfibrilador
 - Tubo porta suero
 - Izquierda: 2 cajones basculantes y soporte para bomba de succión
 - Derecha: basurero
 - Tabla de masaje cardíaco debajo de la encimera
 - Cierre a través de Safety Lock y sello
 - Soporte para catéteres
 - Soporte para tanque de oxígeno

• También disponible con diferentes configuraciones de cajones y sin basurero



Persolife 600 large

Emergency cart
Carro de emergencia
Cod. PL60C5

Dimensions
970x595x1070 / 1225 H mm

- Configuration**
- 5 FH-Drawers 610 mm wide
 - Defibrillator plate
 - IV pole
 - Left: 2 tilt-out bins and pump holder
 - Right: waste container
 - Frontal cardiac massage plate
 - Locking through cardiac massage plate and seal
 - Catheters holder
 - Oxygen cylinder holder

• Also available with different drawer configurations and without waste container

Dimensiones
970x595x1070 / 1225 H mm

- Configuración**
- 5 Cajones-FH 610 mm de largo
 - Soporte para desfibrilador
 - Tubo porta suero
 - Izquierda: 2 cajones basculantes y soporte para bomba de succión
 - Derecha: basurero
 - Tabla de masaje cardíaco frontal
 - Cierre a través de la tabla de masaje cardíaco y sello
 - Soporte para catéteres
 - Soporte para tanque de oxígeno

• También disponible con diferentes configuraciones de cajones y sin basurero



Persolife 600 large

Emergency cart
Carro de emergencia
Cod. PL60C5-M2E

Dimensions
970x595x1070 / 1690 H mm

- Configuration**
- 5 FH-Drawers 610 mm wide
 - Defibrillator plate
 - IV pole
 - Left: 2 tilt-out bins and pump holder
 - Right: waste container
 - Locking through frontal cardiac massage plate and seal
 - Catheters holder
 - Oxygen cylinder holder
 - Overbridge with accessories

Dimensiones
970x595x1070 / 1690 H mm

- Configuración**
- 5 Cajones-FH 610 mm de largo
 - Soporte para desfibrilador
 - Tubo porta suero
 - Izquierda: 2 cajones basculantes y soporte bomba de succión
 - Derecha: basurero
 - Cierre a través de tabla de masaje cardíaco frontal y sello
 - Soporte para catéteres
 - Soporte para tanque de oxígeno
 - Sobrepunte con accesorios



Persolife 600 large

Emergency cart
Carro de emergencia
Cod. PL61C5

Dimensions
970x595x1070 / 1225 H mm

- Configuration**
- 5 FH-Drawers 610 mm wide
 - Defibrillator plate
 - IV pole
 - Left: 2 tilt-out bins and pump holder
 - Right: waste container
 - Cardiac massage plate under worktop
 - Locking through Safety Lock and seal
 - Catheters holder
 - Oxygen cylinder holder

• Also available with different drawer configurations and without waste container

Dimensiones
970x595x1070 / 1225 H mm

- Configuración**
- 5 Cajones-FH 610 mm de largo
 - Soporte para desfibrilador
 - Tubo porta suero
 - Izquierda: 2 cajones basculantes y soporte para bomba de succión
 - Derecha: basurero
 - Tabla de masaje cardíaco debajo de la encimera
 - Cierre a través de Safety Lock y sello
 - Soporte para catéteres
 - Soporte para tanque de oxígeno

• También disponible con diferentes configuraciones de cajones y sin basurero



Persolife 600 large

Emergency cart
Carro de emergencia
Cod. PL61L5

Dimensions
890x595x1070 / 1225 H mm

- Configuration**
- 5 FH-Drawers 610 mm wide
 - Defibrillator plate
 - IV pole
 - Left: 2 tilt-out bins and pump holder
 - Right: ready for accessory rails
 - Cardiac massage plate under worktop
 - Locking through Safety Lock and seal
 - Catheters holder
 - Oxygen cylinder holder

Dimensiones
890x595x1070 / 1225 H mm

- Configuración**
- 5 Cajones-FH 610 mm de largo
 - Soporte para desfibrilador
 - Tubo porta suero
 - Izquierda: 2 cajones basculantes y soporte para bomba de succión
 - Derecha: preparado para barras de accesorios
 - Tabla de masaje cardíaco debajo de la encimera
 - Cierre a través de Safety Lock y sello
 - Soporte para catéteres
 - Soporte para tanque de oxígeno



Persolife Details

Persolife Detalles

Original design, unique colour, lightweight aluminium structure and ABS plastic drawers: the best in an emergency. Persolife is available in **orange** and **red**.

Diseño original, color único, estructura ligera de aluminio y cajones de plástico ABS: lo mejor en caso de emergencia. Persolife está disponible en **naranja** y **rojo**.



400 Small
570x595x1225 H mm



400 Medium
660x595x1225 H mm



600 Large
855x595x1225 H mm

Security seal

Disposable, numbered, in red plastic.
• Guarantees the integrity of the cart contents • Avoids using keys and codes • Accelerates unlocking during an emergency.

Sello de seguridad

Desechable, numerado, de plástico rojo.
• Garantiza la integridad del contenido del carro • Evita el uso de llaves y códigos • Acelera el desbloqueo durante una emergencia.



Antistatic wheels

The standard equipment always includes 2 antistatic wheels. The wheels have a diameter of 150 mm.

Ruedas antiestáticas

El equipamiento estándar incluye siempre 2 ruedas antiestáticas. Las ruedas tienen un diámetro de 150 mm.



Ampoules organization system

Essential for life-saving medication. Modular and removable.

Sistema organizador de ampollas

Esencial para los medicamentos salva-vidas. Modular y extraíble.



Organized drawers

Perfectly organized drawers to keep everything you need within easy reach, quickly and safely.

Cajones organizados

Cajones perfectamente organizados para que tengas lo que necesitas al alcance de la mano, de forma rápida y segura.

Equipped back

All Persolife trolleys have an oxygen cylinder and catheters holder on the back.

Respaldo equipado

Todos los carros Persolife tienen un soporte para cilindros de oxígeno y catéteres en la parte trasera.



Persolife inox

Stainless steel emergency trolley
Carro de emergencia de acero inox

The most compact mobile emergency station, made entirely of AISI304 stainless steel.

La estación móvil más compacta para emergencias, totalmente fabricada en acero inoxidable AISI304.

- AISI304 stainless steel monobloc structure
- Drawers in AISI 304 stainless steel, on guides
- Central locking with safety seal
- Easy to sanitise
- Robust, durable and highly manoeuvrable
- Estructura monobloque en acero inoxidable AISI304
- Cajones de acero inoxidable AISI 304, sobre guías
- Cierre centralizado con precinto de seguridad
- Facilidad de desinfección
- Robustez, alta maniobrabilidad y durabilidad



Persolife inox

Emergency cart
Carro de emergencia
Cod. PCL

Dimensions
770x700x1280 H mm

Materials
AISI304 stainless steel
Thermoformed ABS plastic

Configuration

- 5 drawers
- Centralized locking with seal
- Defibrillator holder plate turns 360°
- Variable height IV pole
- Cardiac massage board
- Left: retractable work surface, 2 tilt-out bins, pump compartment
- Right: waste container
- Back: gas cylinder and catheters holder

Dimensiones
770x700x1280 H mm

Materiales
Acero inox AISI304
Plástico ABS termoformado

Configuración

- 5 cajones
- Cierre centralizado con sello
- Soporte desfibrilador giratorio a 360°
- Poste de suero de altura ajustable
- Tabla de masaje cardiaco
- Izquierda: superficie de trabajo extraíble, 2 cajones basculantes, compartimiento para bomba
- Derecha: basurero
- Trasera: compartimientos tanque de oxígeno y catéteres



Persolife inox

Emergency cart
Carro de emergencia
Cod. PCLM

Dimensions
770x700x1610 H mm

Materials
AISI304 stainless steel
Thermoformed ABS plastic

Configuration

- 4 drawers
- Centralized locking with seal
- Defibrillator holder
- Overbridge with accessory rails
- Frontal cardiac massage board
- Left: retractable work surface, 2 tilt-out bins, pump compartment
- Right: waste container
- Back: gas cylinder and catheters holder

Dimensiones
770x700x1610 H mm

Materiales
Acero inox AISI304
Plástico ABS termoformado

Configuración

- 4 cajones
- Cierre centralizado con sello
- Soporte desfibrilador
- Sobrepunte con barras accesorios
- Tabla de masaje cardiaco frontal
- Izquierda: superficie de trabajo extraíble, 2 cajones basculantes, compartimiento para bomba
- Derecha: basurero
- Trasera: compartimientos tanque de oxígeno y catéteres



video

The FH-Drawer

El Cajón-FH

This is the shared transport element for FH's range of trolleys, transport and storage columns (see page 78), MOSYS-ISO shelving system (see page 106) and others such as Picking Stations (see page 102).

The FH-Drawer is made of high-quality, injection-moulded ABS plastic, which means that it is seamless and has a smooth surface. It is easy to clean and can withstand temperatures from -30 °C to +85 °C.

Se trata del elemento de transporte compartido para la gama FH de carros, columnas de logística y almacenamiento (véase la página 78), el sistema de estanterías MOSYS-ISO (véase la página 106) y otros como las estaciones de trabajo (véase la página 102). El Cajón-FH está fabricado en plástico ABS de alta calidad moldeado a inyección, lo que significa que no presenta costuras y tiene una superficie lisa, es fácil de limpiar y soporta temperaturas de -30 °C a +85 °C.

Modular - Spacious

FH-Drawers come in two sizes: 610x470 mm and 410x470 mm, and in different heights:

76 mm - 1 module, 156 mm - 2 modules, 236 mm - 3 modules, 316 mm - 4 modules.

The FH-Drawer has 4 sides of the same height, ensuring true capacity and preventing products from falling sideways.

Modular - Espacioso

Los Cajones-FH están disponibles en dos tamaños: 610x470 mm y 410x470 mm y en diferentes alturas: 76 mm - 1 módulo; 156 mm - 2 módulos; 236 mm - 3 módulos; 316 mm - 4 módulos. El Cajón-FH tiene 4 lados de la misma altura, asegurando una capacidad efectiva y evitando la caída lateral de los productos.



Coloured

Each drawer comes with a coloured identification tag, available in 10 colours, for immediate identification of the contents, and a label holder. Tags are interchangeable and can be swapped at any time.

Colorido

Cada cajón está completo con etiqueta de identificación de color, disponible en 10 colores, para la identificación inmediata del contenido, y porta etiquetas. Las etiquetas de identificación son intercambiables en cualquier momento.



Mobile

The FH-Drawer is unique because it can be pulled out, becoming mobile. It rests on a frame that incorporates the telescopic slides: lifting it is easy.

The FH-Drawer:

- Allows the rapid exchange of drawers between trolleys
- Allows perfect cleaning and sanitizing thanks to rounded inner edges and corners
- Ensures a load capacity of 45 kg
- Guarantees 110% opening and closing with automatic retraction

The telescopic slides are quiet and damped.

Transportable

El Cajón-FH es único porque puede extraerse, convirtiéndose en móvil. El cajón descansa sobre un marco plástico que incorpora las guías telescópicas, haciéndolo de fácil extracción.

El Cajón-FH:

- Permite el rápido intercambio de cajones entre los carros
- Permite una perfecta limpieza y desinfección gracias a los bordes internos redondeados
- Garantiza una capacidad de carga de 45 kg
- Garantiza un 110% de apertura y cierre con retracción automática

Las guías telescópicas son silenciosas y amortiguadas.



Transparent

Great for seeing the contents at a glance, even when the trolley is closed. Suitable for use on both telescopic and ISO guides, the transparent FH-Drawer is made of ABS plastic.

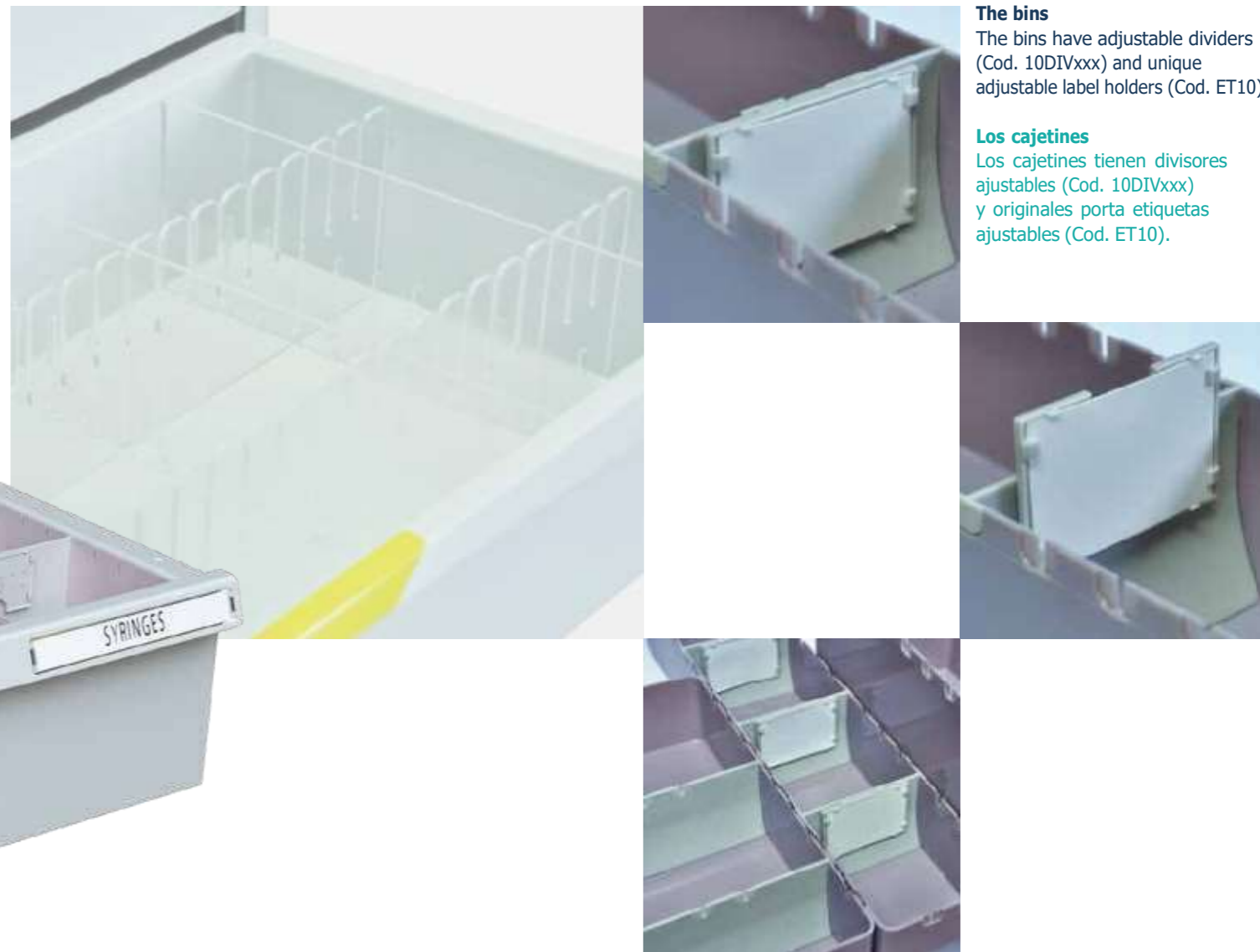
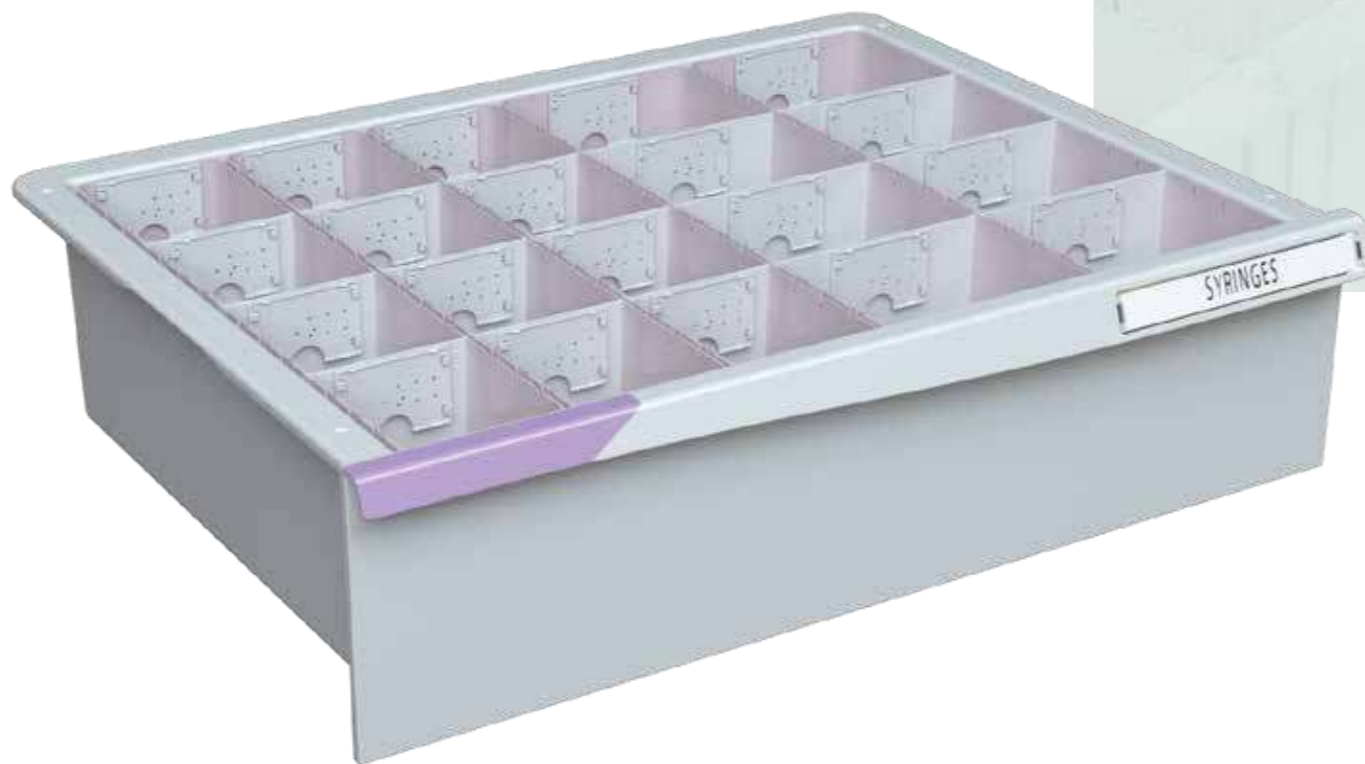
Transparente

Excelente para ver inmediatamente el contenido incluso cuando el carro está cerrado. Apto tanto en guías telescópicas como ISO, el Cajón-FH transparente está fabricado en plástico ABS.

Organize an FH-Drawer Organizar un Cajón-FH

For the internal organization of FH-Drawers we have developed handy injection-moulded ABS plastic bins in mauve colour. Available in two widths, two heights and two lengths, these bins allow more than a dozen combinations to organize the contents of the drawers in an optimal and efficient way. The bins can be equipped with adjustable dividers and adjustable label holders. As an alternative to the bins, slot-in dividers are also available. These can be combined at will.

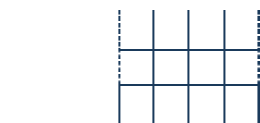
Para la organización interna de los Cajones-FH hemos desarrollado prácticos cajetines de plástico ABS moldeadas a inyección, de color malva. Disponibles en dos anchuras, dos alturas y dos longitudes, estas bandejas permiten más de una docena de combinaciones para organizar el contenido de los cajones de forma óptima y eficiente. Los cajetines pueden equiparse con divisores ajustables y porta etiquetas ajustables. Como alternativa a los cajetines, también están disponibles separadores de peinetas. Se pueden combinar a voluntad.



The bins
The bins have adjustable dividers (Cod. 10DIVxxx) and unique adjustable label holders (Cod. ET10)

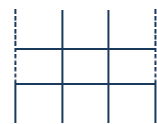
Los cajetines
Los cajetines tienen divisores ajustables (Cod. 10DIVxxx) y originales porta etiquetas ajustables (Cod. ET10).

Kit of dividers | Kit de separadores
600 mm



SOPPY-1CP / 2CP

Kit of dividers | Kit de separadores
400 mm



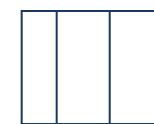
SOPPY-1CP4 / 2CP4

Kit of bins | Kit de cajetines
600 mm

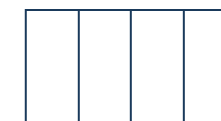


K6V6-1M / 2M

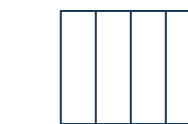
Kit of bins | Kit de cajetines
400 mm



PC-K1V62V4-1M / 2M



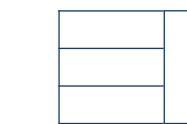
K4V4-1M / 2M



PC-K4V6-1M / 2M



K6V42-1M / 2M



PC-K1V63V42-1M / 2M

Accessories emergency trolleys

Accesorios carros de emergencia

A small selection of accessories for emergency trolleys.

• More accessories on page 68

Una pequeña selección de accesorios para los carros de emergencia.

• Más accesorios en la página 68



Disposable numbered seal
Sello numerado desechable

Cod. SG _____



Secretion bottle holder
Soporte porta-botellas de secreción

Cod. PCLSB _____



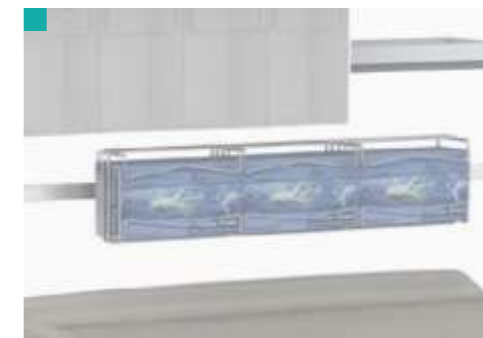
Frontal cardiac massage plate
Tabla de masaje cardíaco frontal

Cod. PL-LC _____



Wastebag holder
Porta bolsa de basura

Cod. PR2 _____



3 gloveboxes holder
Soporte para 3 cajas de guantes

Cod. SPG30 _____



Instrument hook for rail or tube mounting
Gancho para instrumentos montaje en barra o tubo

Cod. HYPP0 _____



Cardiac massage plate under worktop
Tabla de masaje cardíaco debajo la encimera

Cod. PL-LCSP _____



Lateral cardiac massage plate
Tabla de masaje cardíaco lateral

Cod. PL-LCL _____



Grid basket
Cesta de rejilla

Cod. CLT34 _____



PVC worktop cover
Cubre encimera en PVC

Cod. PT-XXX _____



Oxygen cylinder holder
Soporte para tanque de oxígeno

Cod. SPB-150 _____



Double waste container
Doble contenedor de residuos

Cod. DTB _____

Accessories for all trolleys

Accesorios para todos los carros

A selection of the most popular accessories that can be installed on all our trolleys. They are installed on accessory rails mounted on the overbridge or sides of the trolleys, or on the tube of the overbridge itself.

Una selección de los accesorios más populares que pueden instalarse en todos nuestros carros. Se instalan en barras de accesorios montadas en el sobrepunte o en los laterales de los carros, o en el tubo del propio sobrepunte.



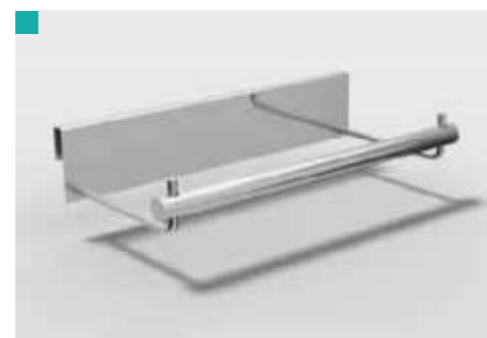
Overbridge mount for accessory rail
Sistema de fijación barra de accesorios sobre el sobrepunte

Cod. SERPA



Side accessory rail
Barra de accesorios lateral

Cod. SABU



Paper roll holder for accessory rail
Portarrollos de papel para barra

Cod. PR-BU



Bottle holder for accessory rail
Soporte de botellas para barra

Cod. SUPUN



2 hook adjustable IV pole
Porta suero ajustable con 2 ganchos

Cod. APF



Stainless steel catheters holder
Soporte de catéteres en acero inox

Cod. CLCS-G



Triple glovebox holder vertical or horizontal
Portaguantes triple horizontal o vertical

Cod. SPG3



Single glovebox holder
Portaguantes simple

Cod. SPG1



Triple glovebox holder
Portaguantes triple

Cod. SPG30



2 hook IV holder
Porta suero con 2 ganchos

Cod. PCMF



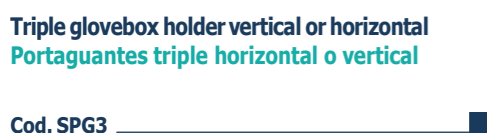
Grid basket
Cesta de rejilla

Cod. CLT34



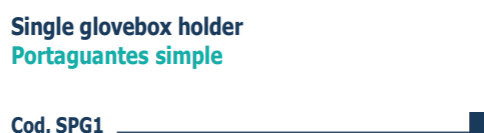
3 tilt-out dispensers
3 cajetines abatibles

Cod. PCMCR3C



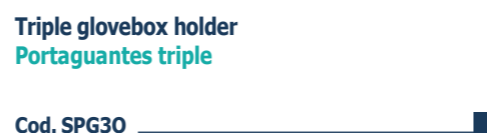
4 tilt-out dispensers
4 cajetines abatibles

Cod. PCMCR4C



5 tilt-out dispensers
5 cajetines abatibles

Cod. PCMCR5C



6 tilt-out dispensers
6 cajetines abatibles

Cod. PCMCR6C



6 tilt-out dispensers
6 cajones abatibles pequeños

Cod. PCMSC _____



Stainless steel shelf with 3 removable dividers
Estante de acero inox con 3 separadores extraíbles

Cod. PCMMI2 _____



Stainless steel shelf
Estante de acero inox

Cod. PRE-ML _____



Disinfectant dispenser tube mount
Dispensador de desinfectante para tubo

Cod. DSU _____



Cups dispenser
Dispensador de vasos

Cod. PCMPBC _____



Instrument hook for rail or tube
Gancho para instrumentos para barra o tubo

Cod. HYPP0 _____



ABS plastic shelf
Estante de plástico ABS

Cod. VA _____



ABS shelf with 3 dividers
Estante de ABS con 3 divisores

Cod. VA-D _____



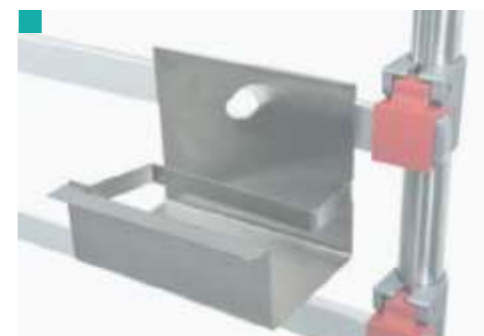
Bins for accessory rail
Cajetines para barra
(H 58 / 138 mm)

Cod. BIN42-1M / BIN42-2M _____



Infectious waste cartons holder
Soporte para cartón material infectado

Cod. PRC _____



Plaster and adhesive roll dispenser
Dispensador de cinta adhesiva o de curación

Cod. PS _____



Stainless steel basin and holder
Recipiente y soporte de acero inox
Ø 150x70 H mm

Cod. UCBC7 _____



Kidney tray holder
Soporte para riñonera

Cod. PCMA _____



Disinfection basin and holder
Contenedor desinfección con soporte

Cod. PCMVD _____



Disinfectant dispenser rail mount
Dispensador de desinfectante para barra

Cod. PCMDS _____



Rectangular stainless steel basin and holder
Recipiente rectangular y soporte de acero inox
Dim. 295x235x45 H mm

Cod. BRT _____



Oxygen cylinder holder
Soporte para tanque de oxígeno

Cod. SPB-150 _____



Night light
Luz nocturna

Cod. LUP _____



Vertical stainless steel tube for accessories
Tubo vertical en inox para accesorios

Cod. APVD



Narcotics box
Caja para narcóticos

Cod. NS



Stainless steel bottle holder with anti-slip rubbers
Porta botellas en inox con gomas antideslizantes

Cod. PF4



Paediatric graphics
Gráfica pediátrica

Cod. GP



Maxiwally wastebin
Basurero Maxiwally
- pag. 198

Cod. MWAL



Double waste container, open, removable
Doble contenedor de residuos abierto y extraíble

Cod. DTB



Hanging folder A4 / A3 formats
Carpeta colgante A4 / A3

Cod. C-A4 / C-A3



Files insert for 4 modules drawer
Inserto para carpetas para cajón 4 módulos

Cod. CP400TEC



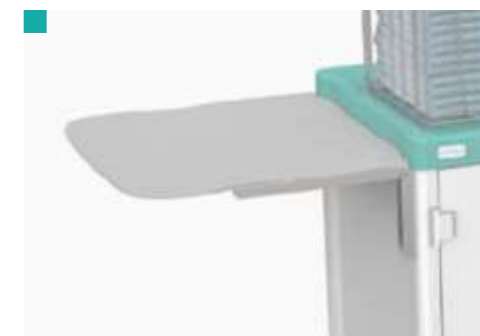
Plastic container for hanging folders
Recipiente en plástico para carpetas colgantes

Cod. TPC



Steel rod basket
Cesta de varilla en acero

Cod. PR2/PR4



Foldable side-table
Mesa lateral plegable

Cod. PRE-PRB/P-PRB



Universal holder for sharps containers
Soporte universal para contenedores de punzocortantes

Cod. KOBITE



PVC worktop cover
Cubre encimera en PVC

Cod. PT-xxx



Stainless steel worktop cover
Cubre encimera en inox

Cod. PI-xxx



ISO compliant narcotics box
Casete para narcóticos estándar ISO

Cod. NRC-xx



Wally wastebin
Basurero Wally
- pag. 198

Cod. WAL



Holder for containers
Soporte para contenedores

Cod. PRC



Adult diapers holder
Porta pañales para adultos

Cod. PBOX



■ francehospital.com

Faradaystraat 14-01, 4004 JZ Tiel | 0344-615300 | info@medimpex.nl | www.medimpex.nl |